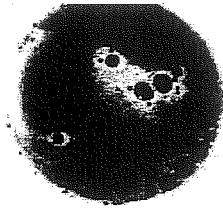


上网缴交学校各项费用简介

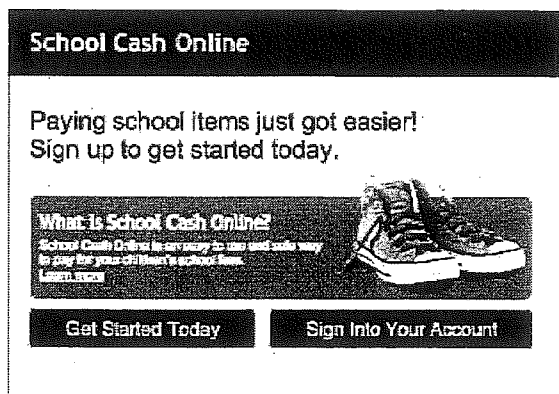


richmondsd38.schoolcashonline.com



基于安全和效率的考量，为减少在学校使用支票和现金，列治文校区引入了网络缴费系统。请参照以下简介，注册您自己的网络缴费户口，您现在就可以开始使用这一系统了！

第一步：建档

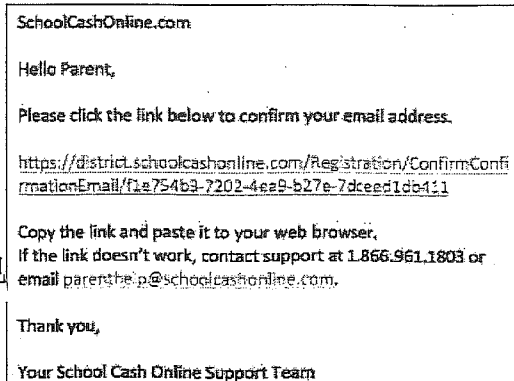


在网络缴费网页（School Cash Online），选择“今天就开始”（Get Started Today），填写所需信息，然后点击“继续”（Continue）键。and click（请注意，您选择的密码必须包括八个字符，其中需要至少含有一个大写字母，一个小写字母和一个数字。）

第二步：确认电邮地址

查看您的电子邮件信箱，打开确认电邮，点击其中所含的确认链接。

（如果无法找到确认电邮，请查看垃圾邮件一栏。）使用您所提供的电邮地址和密码登陆您已注册的户口。



第三步：添加学生姓名

Find Student

School Information

School Board Name: School Board 1575

Looking for a student in a different school board?

School Name: Eagle High School

Student Information

Do you have the student number?

Student Number:

First Name:

Last Name:

Birth Date:

Date format: mm/dd/yyyy

Continue

(No students? [Click here](#))

提供所要求的信息，将您的孩子姓名添加到名单中。

(请注意：您也许需要提供孩子的姓名、

学生号码、出生年月日，或者是孩子所在学校提供的密码。)

如果您在注册网络缴费户口时需要帮助，

您可以选用以下任何一种方式：



拨打电话： 1-866-961-1803



发送电邮： parenthelp@schoolcashionline.com



访问网址： <https://schoolcashionline.com/home/support>

查看信息或者添加另一位学生的姓名：

选择“添加另一位学生的姓名”（Add Another Student），重复以上步骤。
在您成功添加所有学生姓名后，选择“查看所有信息”

（View Items for Students），查看可供每

位学生选择购买的物品或者是付费参与的活动。

richmondsd38.schoolcashionline.com



如何付款

1

第一步：登录账户

进入 richmondsd38.schoolcashonline.com 网址，
点击“登录账户”，使用您的电邮
地址或者是用户名以及密码登录。

2

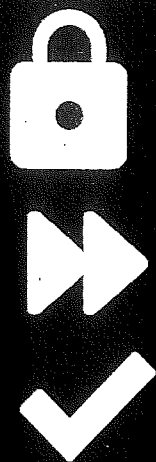
第二步：查看信息

选择您所需要购买的项目，然后点击
“放入购物车”（Add to Cart）。

3

第三步：结账

一旦您完成购买，点击“结账”（Check out）。



安全

迅捷

方便